

# SALUD MENTAL

Dirección de Investigación Estratégica

2023

# SALUD MENTAL

Las enfermedades mentales impactan la calidad de vida de la población, tanto de quien lo padece, como de aquellos en su entorno inmediato.



**La Organización Mundial de la Salud** (OMS) dice que aquellos con trastornos mentales graves acortan su esperanza de vida de 10 a 20 años.



Las enfermedades mentales pueden incidir en el desarrollo de enfermedades crónicas, es por ello que se incita a integrar los servicios de atención a la salud mental a los servicios generales de salud.

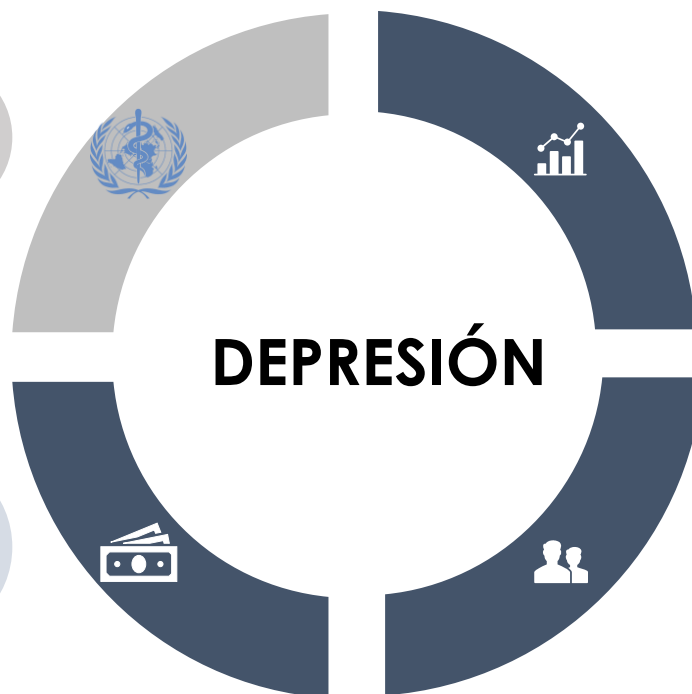
La depresión destaca en las enfermedades mentales.

Cifras de la **OMS**, establecen que es padecida por el **4%** de la población.

Internacional

Se estima que el **33%** de los **ingresos** de aquellos que la padecen, es destinado a su **tratamiento**.

México



Ocupa el **primer lugar** de discapacidad en mujeres, y el **noveno** en hombres.

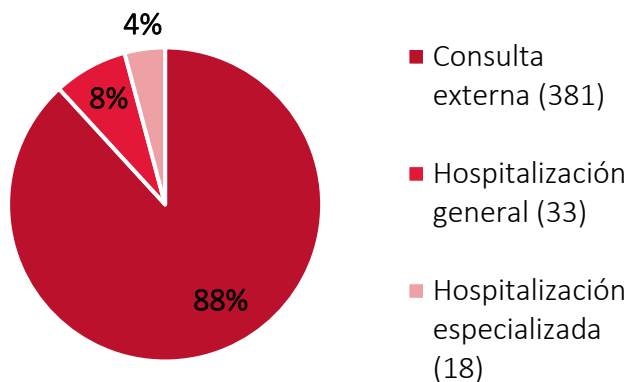
México

Es una de las principales causas de incapacidad laboral.

México

# UNIDADES MÉDICAS

En Coahuila existen **432** unidades médicas de salud pública cuyas actividades se desglosan en Consulta externa, Hospitalización General y Hospitalización especializada.

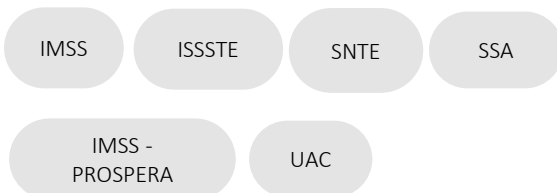


De las de hospitalización **especializada**, sólo **2** se especializan en la **salud mental**.

Centro de Salud Mental (CESAME) Saltillo

Hospital psiquiátrico de Parras (HPP).

Los datos manejados sólo consideran instituciones públicas.

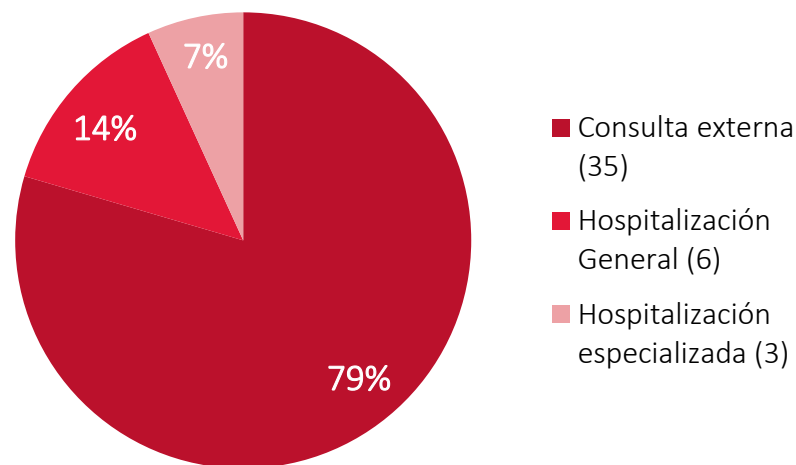


Unidades médicas en servicio del sector público de salud al 2016 en Coahuila.  
Anuario Estadístico y Geográfico de Coahuila de Zaragoza – INEGI 2017

# UNIDADES MÉDICAS EN TORREÓN

En Torreón **no** existe **ningún centro de salud / hospital público especializado** en el tratamiento de la **salud mental**, diferentes instituciones tratan pacientes a manera de consulta, más no a nivel de egreso hospitalario.

Hay 44 unidades médicas de salud pública en Torreón, cuyas actividades se desglosan en Consulta externa, Hospitalización General y Hospitalización especializada.



- IMSS
- ISSSTE
- SNTE
- SSA
- UAC
- IMSS - PROSPERA

Unidades médicas en servicio del sector público de salud al 2016 en Torreón.  
Anuario Estadístico y Geográfico de Coahuila de Zaragoza – INEGI 2017

# PERSONAL MÉDICO



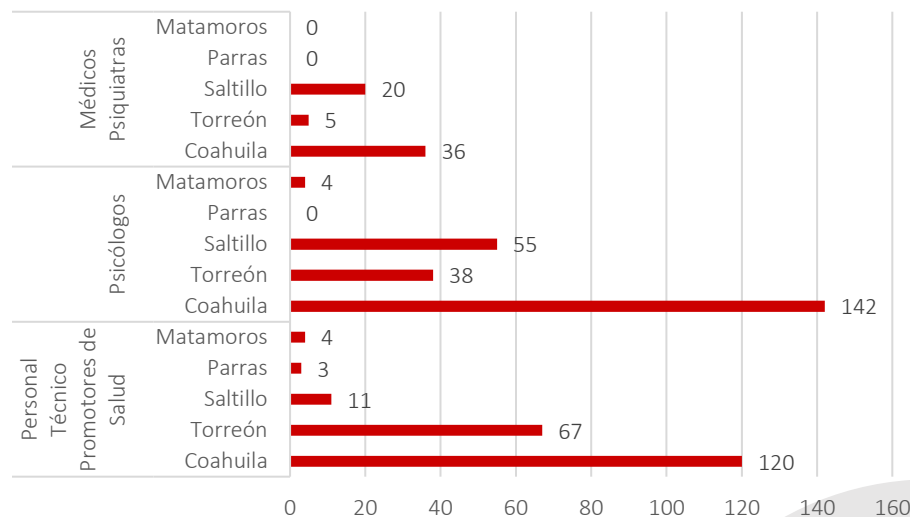
En Torreón, al 2021 hay **1,484 médicos**, de los cuales **5** son psiquiatras, representando un **0.34%**

En cuanto a personal profesional, hay **38** profesionistas que se especializan en el ámbito **psicológico**.

## Torreón

Por cada **100,000 torreonenses** hay:  
**205.86 médicos.**  
**5.27 psicológicos**  
**0.69 psiquiatras**

Personal Profesional Laborando en el Sector Público

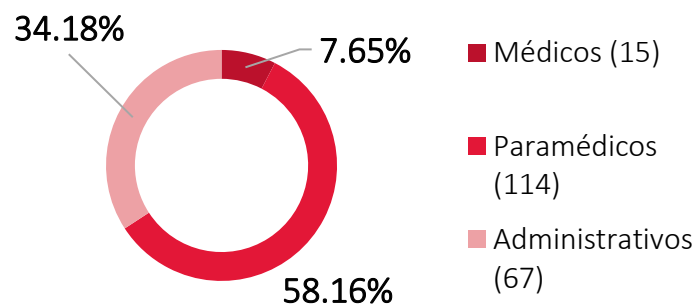


Recursos de salud del sector público 2021.  
 DGIS.



## PERSONAL EN CESAME (Saltillo)

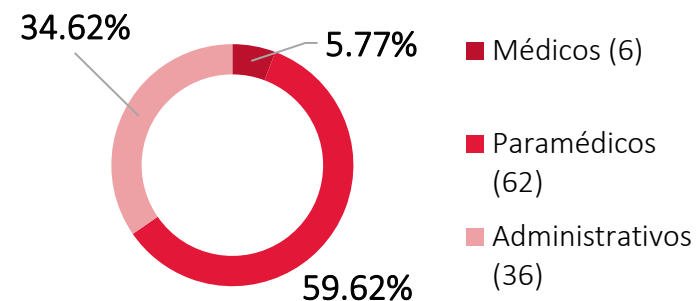
Son **196** personas laborando



Personal en CESAME 2019.  
ISSREEI, 2019.

## PERSONAL en Hospital Psiquiátrico de Parras (HPP)

Son **104** personas laborando



Personal en HPP 2019.  
ISSREEI, 2019.

## Según el Censo de Población y vivienda 2020.



En Torreón hay **3,485** personas que estudiaron una carrera afín a la psicología o salud mental.

Destacando que las principales ocupaciones de estas personas son:

<b>307</b>	Investigadores y profesionistas en ciencias humanistas.	<b>187</b>	Empleados de ventas y vendedores por teléfono.
<b>382</b>	Profesores de nivel básico.	<b>100</b>	Trabajan en el sector salud.
<b>243</b>	Secretarias, taquígrafos, mecanógrafos y capturistas de datos y operadores de máquinas de oficina.	<b>948</b>	Se encuentran desempleadas.

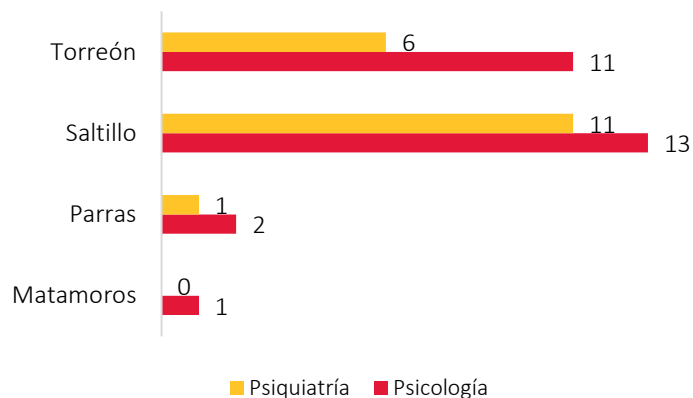


# CONSULTORIOS

Para el **2017** se registraron **1,902** consultorios médicos en Coahuila. De estos, sólo el **3.5%** se **destinó** a salud mental. Conformado por **43** consultorios en psicología y **24** en psiquiatría.



Consultorios de psicología y psiquiatría por municipio.



Número de Consultorios en el Sector Público 2017  
Dirección General de Información de Salud (DGIS) 2017

# CAMAS DE HOSPITALIZACIÓN

Hay una existencia de **128** camas disponibles para condición de psiquiatría en Coahuila. Concentradas en **Parras (70)** y **Saltillo (28)**. Torreón **no** tiene espacios disponibles para hospitalizar a una persona que se encuentre en estado crítico psiquiátrico.

CESAME 2019 y HPP 2019

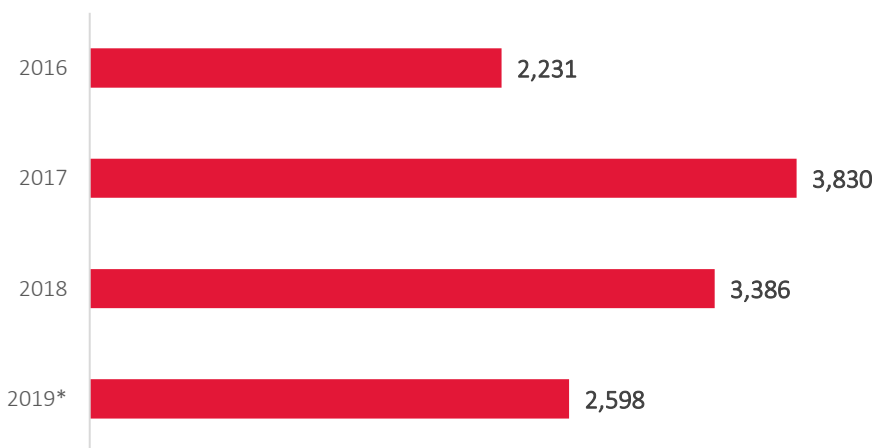




## POBLACIÓN ATENDIDA

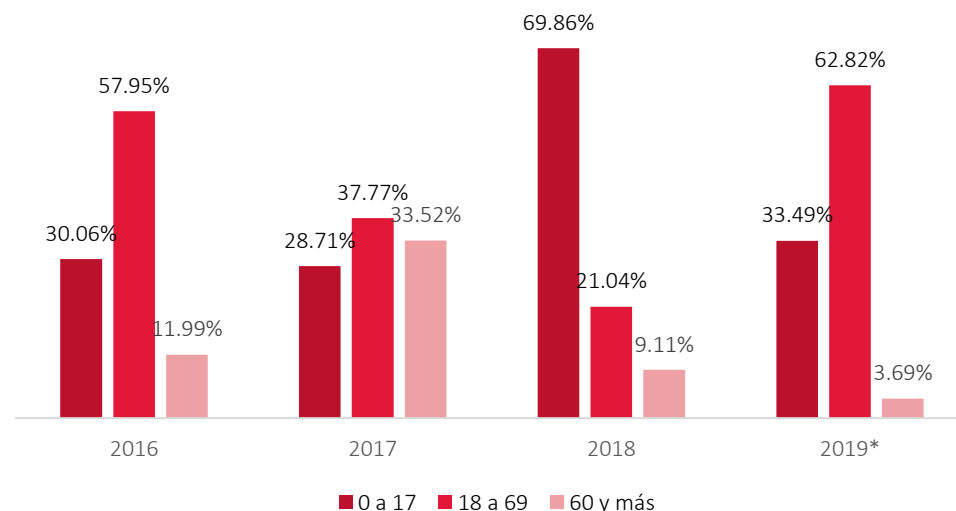
Hospital psiquiátrico de Parras (HPP).

Consultas psicológicas



## Centro de Salud Mental (CESAME) Saltillo

Edad de población atendida en consultas psicológicas.



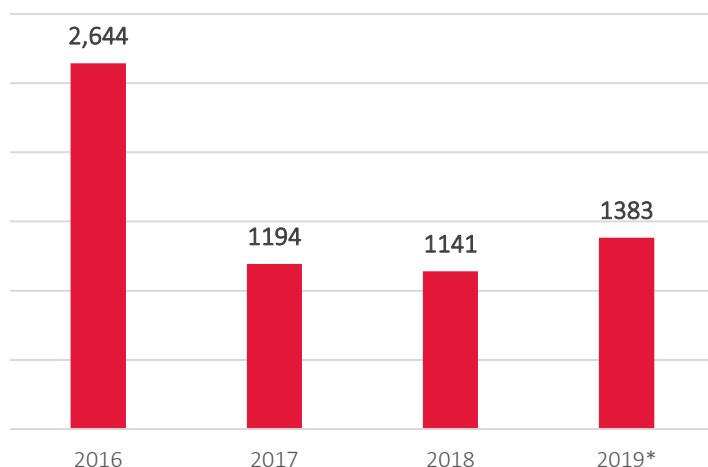
ISSREEI 2019, HPP 2019, CESAME 2019  
Dirección General de Información de Salud (DGIS) 2016 - 2019



# POBLACIÓN ATENDIDA EN TORREÓN

De acuerdo a la Dirección de Salud Pública Municipal (DSPM) en Torreón:

Consultas Psicológicas Anuales - DSPM



En el Instituto Municipal de la Mujer (IMMT) en Torreón, demostró haber atendido **856** consultas psicológicas en el **2018**.

Según datos de la Dirección de Epidemiología, en el **2016**, se realizaron **15,817** consultas de terapia psicológica en el municipio de Torreón.

(DSPM) 2019, IMMT 2019



# POBLACIÓN ATENDIDA EN TORREÓN

## Egresos Hospitalarios

CAUSA	TORREÓN				
	2018	2019	2020	2021	Total
TRASTORNOS MENTALES Y DEL COMPORTAMIENTO DEBIDOS AL USO DE ALCOHOL	6	3	1	1	11
TRASTORNOS MENTALES Y DEL COMPORTAMIENTO DEBIDOS AL USO DE MÚLTIPLES DROGAS Y AL USO DE OTRAS SUSTANCIAS PSICOACTIVAS	1	0	1	4	6
ESQUIZOFRENIA		3		1	4
DEMENCIA VASCULAR	1	1		1	3
EPISODIO DEPRESIVO			1	1	2
OTROS TRASTORNOS DE ANSIEDAD	1	1			2
TRASTORNOS SOMATOMORFOS		1		1	2
TRASTORNOS MENTALES Y DEL COMPORTAMIENTO DEBIDOS AL USO DE OTROS ESTIMILANTES, INCLUIDA LA CAFÉINA			1		1
TRASTORNOS MENTALES Y DEL COMPORTAMIENTO DEBIDOS AL USO DE TABACO		1			1
TRASTORNOS FÓBICOS DE ANSIEDAD		1			1
OTROS TRASTORNOS NEURÓTICOS			1		1
TRASTORNOS DE LA INGESTIÓN DE ALIMENTOS				1	1
RETRASO MENTAL GRAVE				1	1
<b>Total</b>	<b>9</b>	<b>11</b>	<b>5</b>	<b>11</b>	<b>36</b>

Al **no** contar con unidades médicas públicas especializadas, la atención hospitalaria en el sector público es considerablemente menor respecto a la de municipios que si cuentan con ella.

Dirección General de Información de Salud (DGIS) 2018 - 2021



# POBLACIÓN ATENDIDA EN PARRAS Y SALTILLO

CAUSA	PARRAS			
	2018	2019	2020	2021
TRASTORNOS MENTALES Y DEL COMPORTAMIENTO DEBIDOS AL USO DE ALCOHOL	4	2	4	
TRASTORNOS MENTALES POR A LESIÓN Y DISFUNCIÓN CEREBRAL Y ENFERMEDAD FÍSICA	1	5	2	1
ESQUIZOFRENIA		1	1	2
TRASTORNOS MENTALES Y DEL COMPORTAMIENTO POR USO DE CANNABINOIDES			1	3
RETRASO MENTAL GRAVE Y MODERADO			2	
<b>Total*</b>	<b>7</b>	<b>12</b>	<b>12</b>	<b>8</b>

CAUSA	SALTILLO			
	2018	2019	2020	2021
EPISODIO DEPRESIVO	151	71	33	47
TRASTORNOS MENTALES Y DEL COMPORTAMIENTO POR USO DE DROGAS Y OTRAS SUSTANCIAS PSICOACTIVAS	66	100	44	45
ESQUIZOFRENIA	90	68	23	53
TRASTORNO AFECTIVO BIPOLAR	52	66	43	47
TRASTORNOS MENTALES DEBIDOS A LESIÓN Y DISFUNCIÓN CEREBRAL Y ENFERMEDAD FÍSICA	30	20	14	26
<b>Total*</b>	<b>542</b>	<b>543</b>	<b>230</b>	<b>349</b>

## Egresos Hospitalarios

Principales motivos de atención por condiciones de salud mental



Parras, aunque tiene 44 mil habitantes y Torreón 720 mil habitantes, registra datos similares en cuanto a egresos por condiciones de salud mental.

Al **si** contar con un unidad de atención psiquiátrica pública, las cifras de atención hospitalarias son mayores en Saltillo.

Dirección General de Información de Salud (DGIS) 2018 – 2021

\*El total toma en cuenta la totalidad de egresos por condiciones de salud mental no solamente las principales mostradas.



# POBLACIÓN ATENDIDA A NIVEL NACIONAL Y ESTATAL

CAUSA	COAHUILA			
	2018	2019	2020	2021
EPISODIO DEPRESIVO	160	85	43	60
TRASTORNOS MENTALES Y DEL COMPORTAMIENTO POR USO DE DROGAS Y OTRAS SUSTANCIAS PSICOACTIVAS	71	119	46	51
ESQUIZOFRENIA	100	77	34	62
TRASTORNO AFECTIVO BIPOLAR	52	66	43	49
TRASTORNOS MENTALES Y DEL COMPORTAMIENTO DEBIDOS AL USO DE ALCOHOL	41	24	22	20
<b>Total*</b>	<b>627</b>	<b>663</b>	<b>308</b>	<b>430</b>

CAUSA	NACIONAL			
	2018	2019	2020	2021
TRASTORNOS MENTALES Y DEL COMPORTAMIENTO DEBIDOS AL USO DE ALCOHOL	5,825	6,384	3,399	3,404
ESQUIZOFRENIA	5,514	5,188	3,067	3,098
TRASTORNOS MENTALES Y DEL COMPORTAMIENTO POR USO DE DROGAS Y OTRAS SUSTANCIAS PSICOACTIVAS	3,176	3,690	2,243	1,999
TRASTORNO AFECTIVO BIPOLAR	2,778	2,859	2,014	1,807
EPISODIO DEPRESIVO	2,244	2,813	1,708	1,733
<b>Total*</b>	<b>32,286</b>	<b>37,396</b>	<b>21,484</b>	<b>20,256</b>

## Egresos Hospitalarios

La mayoría de los casos de egresos por salud mental en el estado provienen de Saltillo.

Debido a que existen partes del país en donde no se existe un centro de salud especializado en salud mental los principales motivos de egresos hospitalarios se asemejan a los observados en Torreón

Dirección General de Información de Salud (DGIS) 2018 – 2021

\*El total toma en cuenta la totalidad de egresos por condiciones de salud mental no solamente las principales mostradas.



MUNICIPIO DE TORREÓN



**Plano**

Población con discapacidad para recordar o concentrarse por AGEB

**Localización**



**Simbología básica**

- Cuerpos de agua
- Límite estatal
- Límite municipal
- Principales Avenidas

**Simbología temática**

**Población con discapacidad para recordar o concentrarse**

- 0 - 0.12%
- 0.12% - 0.385
- 0.38% - 0.77%
- 0.77% - 3.06%
- 3.06% - 26.83%

**Sector privado**

- Consultorios de psicología

**Descripción**

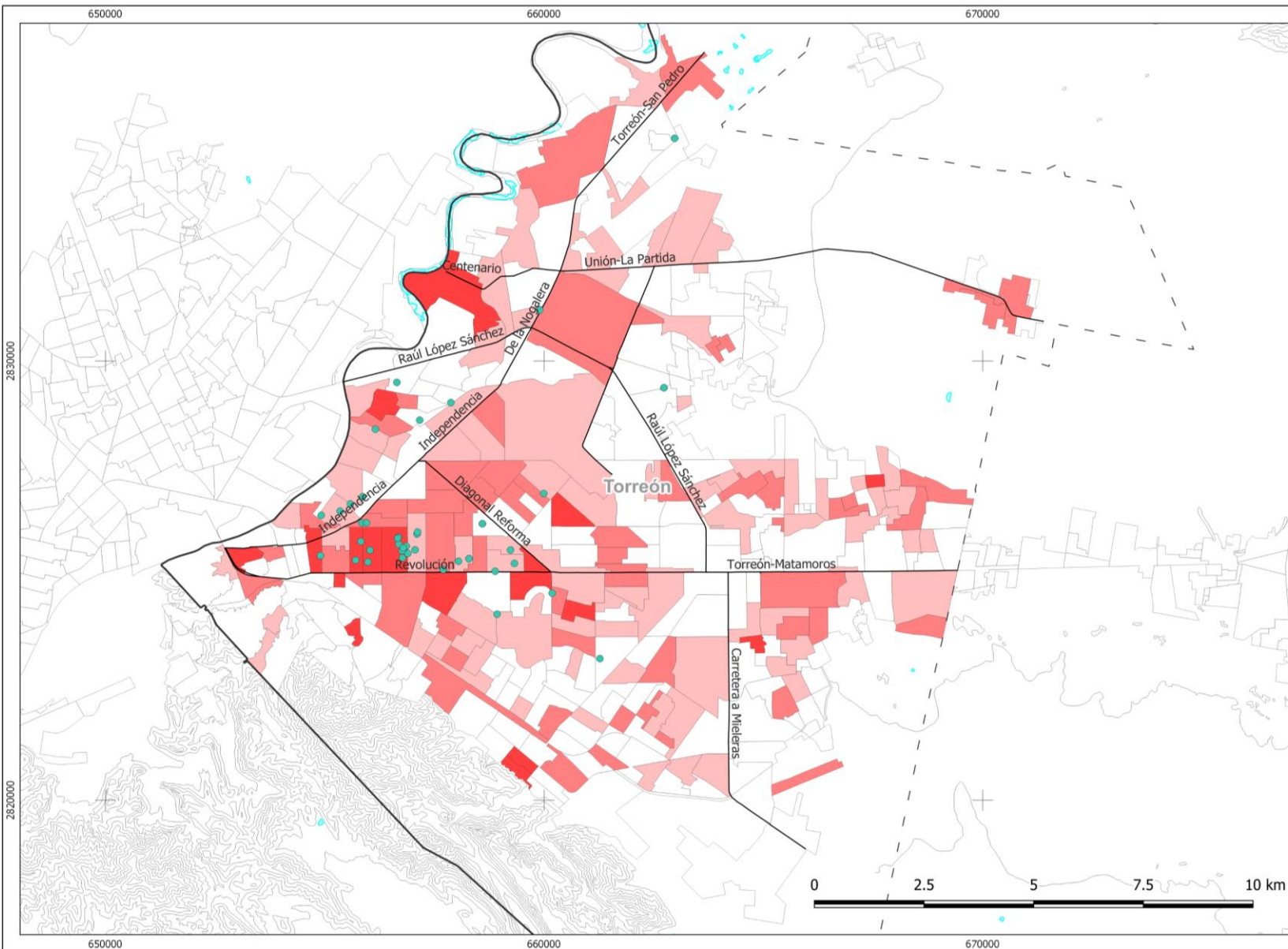
Personas que tienen mucha dificultad o no pueden bañarse, vestirse o comer.

**Orientación**



**Escala**

1:80,000







### Plano

Población con algún problema o condición mental por AGEB

### Localización



### Simbología básica

- Cuerpos de agua
- Límite estatal
- Límite municipal
- Principales Avenidas

### Simbología temática

**Población con algún problema o condición mental (%)**

- 0 - 0.12%
- 0.12% - 0.38%
- 0.38% - 0.77%
- 0.77% - 3.06%
- 3.06% - 26.83%

### Sector privado

- Consultorios de psicología

### Descripción

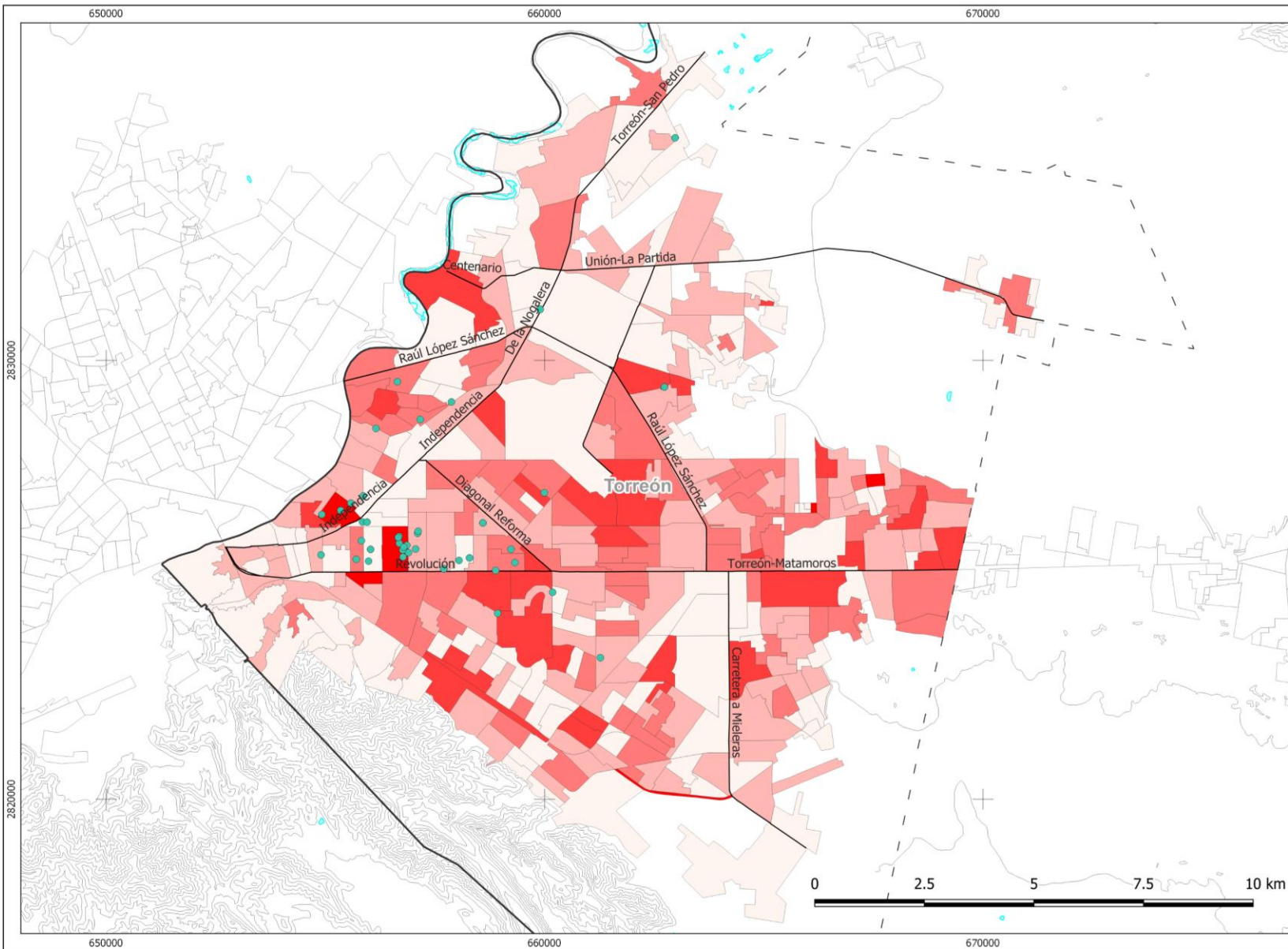
Personas con algún problema o condición mental, como las relacionadas con el trastorno de la conciencia, retraso mental y las alteraciones de la conducta del individuo con otras personas en su entorno social. Incluye a la población que declaró realizar actividades cotidianas con mucha dificultad o no poder hacerlas o las hace con poca dificultad.

### Orientación



### Escala

1:80,000







**Plano**  
Personas que tienen mucha dificultad o no pueden hablar o comunicarse por AGEB

**Localización**



**Simbología básica**

- Cuerpos de agua
- Límite estatal
- Límite municipal
- Principales Avenidas

**Simbología temática**

**Población con discapacidad para hablar o comunicarse**

- 0 - 0.00%
- 0.00% - 0.18%
- 0.18% - 0.38%
- 0.38% - 0.70%
- 0.70% - 1.35%

- Sector privado**
- Consultorios de psicología

**Descripción**

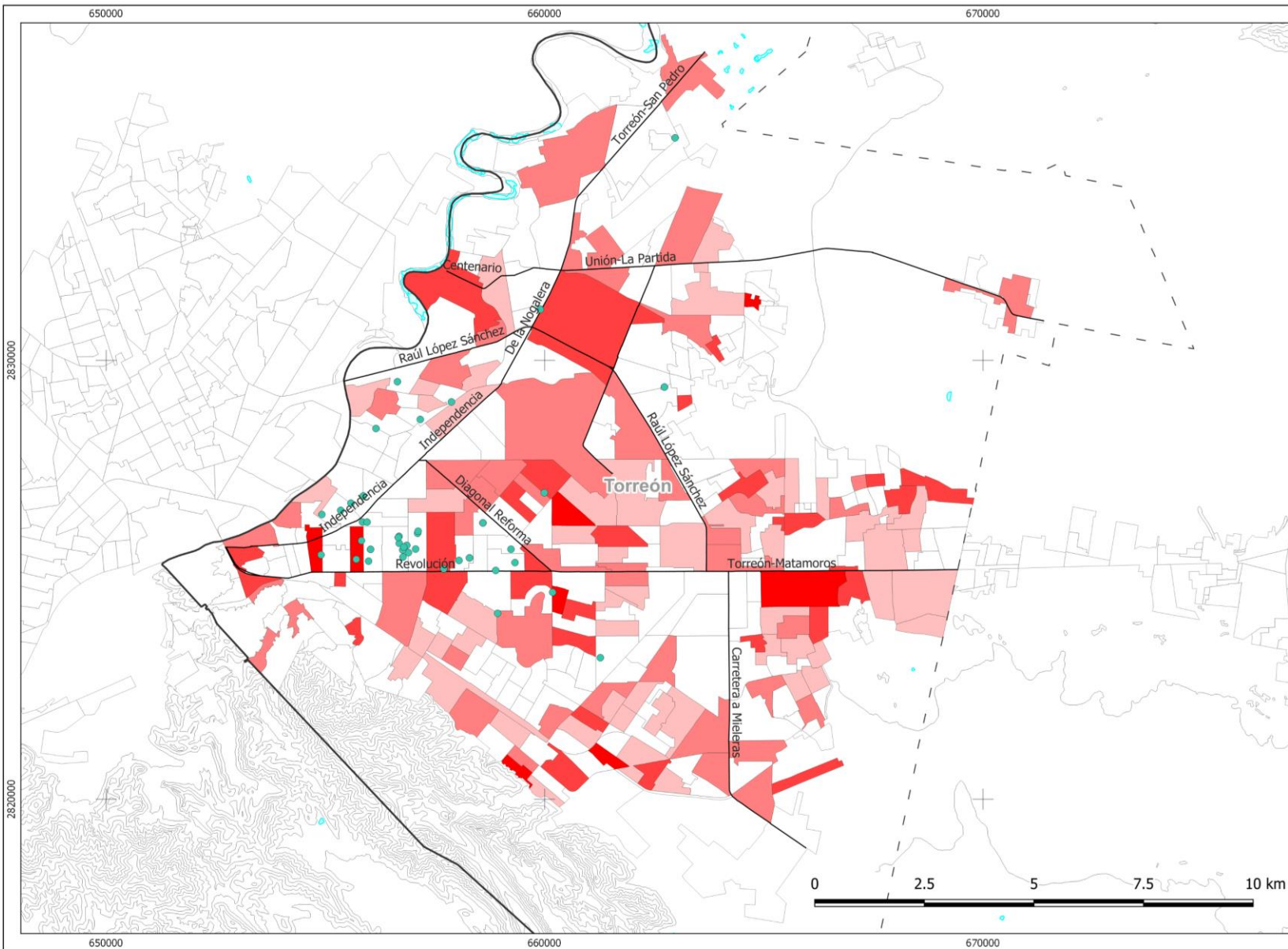
Personas que tienen mucha dificultad o no pueden hablar o comunicarse.

**Orientación**



**Escala**

1:80,000



# Gracias